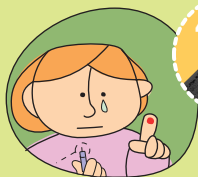
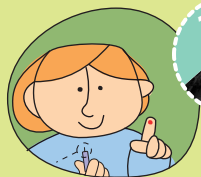


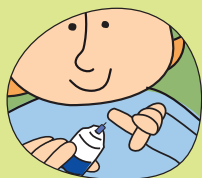
Consejos para una punción prácticamente indolora



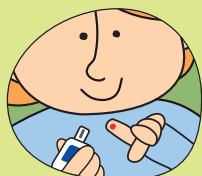
Es importante lavarse las manos con agua tibia y jabón, frotándolas de forma que se incremente la circulación. Sécalas bien antes de realizar la punción.



Utiliza una nueva lanceta en cada punción. La reutilización de lancetas incrementa la sensación de dolor, la incomodidad en la punción y el riesgo de infección.



Para una punción más indolora, elige el lateral del dedo. Regula el pinchador (profundidad y fuerza del muelle) para adaptarlo a las necesidades de tu piel.



Espera unos segundos hasta que fluya la gota de sangre. Acerca la tira al dedo para absorber la muestra.